



一般社団法人 福岡県建築士事務所協会

TEL:092-473-7673 FAX:092-473-7278

<https://www.f-aa.jp> E-mail : info@f-aa.jp

目次 -Contents-

1	会議のご報告	2
2	第44回建築士事務所全国大会(熊本大会)開催報告	6
3	青年話創会2022熊本大会開催報告	7
4	各支部・地域会よりお知らせ	8
5	会員動静	15
6	役員さんの徒然雑記	16



常任理事 金子 幸生 さん

本社ビルの建て替え計画着手から完成まで

常任理事(会計担当)の金子幸生です。平成27年(2015年)の4月号に「我が社の歴史」を寄稿してから7年半が経過しました。そこでは、昭和21年に祖父が個人創業し、昭和25年(1950年)に設立(法人化)してからの65年間をご紹介しましたが、その時点で築42年が経過していた本社ビルの建て替えに取り組むことを決意していました。計画では5年後の設立70周年となる令和2年(2020年)3月に完成させる予定でしたが、実際に建物が完成したのは1年半遅れの令和3年(2021年)9月でした。早いものでそれから1年が経ちましたが、時期的なことであって竣工披露の場を設けることができず、協会の皆様をご案内することができませんでしたので、ここで少し紹介させていただきたいと思います。

敷地面積は約315坪、国道202号線側(北側)の間口が約60m、上り斜面側(南側)への奥行きが最大約30mですが、敷地の形状が扇形で、扇の要に向かうほど敷地が狭くなるうえに隣接地(南側)との高低差が5m以上あり、扇の親骨部分に昔の練積式のもたれ擁壁が施されている土地でした。広い間口を利用して扇面(北側)に沿って建物をシンメトリー(左右対称)に配置する案を採用。敷地を最大限に活用して駐車場を十分に確保するため、既存のもたれ擁壁を撤去して重力式の擁壁を新設。その擁壁に接する形でRC造2F建ての自走式駐車場を配置して、その柱(躯体)で擁壁をしっかりと支える仕組みとしました。

建物はRC造地下1F地上10F建て(実際は地上11F建て)、構成はテナント2戸、オフィス(本社使用部分430.44㎡)、賃貸住宅(1LDK~3LDK)48戸としました。賃貸住宅エントランスを上り坂(東側)に配置し、地下駐車場(テナント用)は国道側に、1F駐車場(オフィス用)は上り坂側に入り口を設け、21台分の駐車スペースを確保しました。テナント・オフィス・住宅の動線を区別しながらも、駐車場・駐輪場など一部の共用部分は、それぞれから行き来できるような配慮がなされています。



建物正面(国道202号線より)



社名銘板



オフィスイントランス

この本社ビル建て替え計画は、旧本社(向陽ビル)が完成した昭和48年(1973年)当初から入居していただき、これまで長きにわたりお付き合いいただいている株式会社太陽設計にお願いすると決めていましたが、基本計画から実施設計、そして多くの苦難を乗り越えて完成に至るまで、真剣になって一緒に取り組んでいただいたことに大変感謝しております。

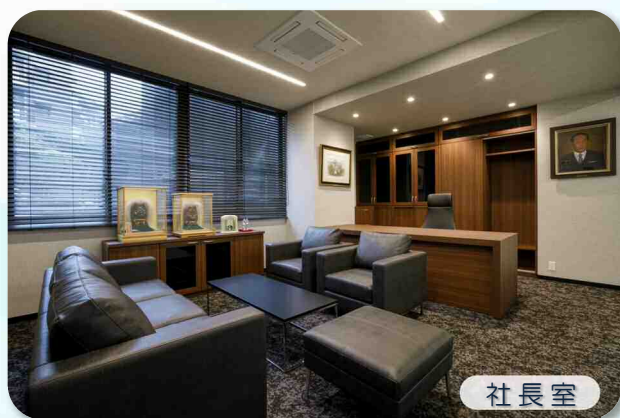
- 2015年3月 設立65周年 本社ビルの建て替えを決定
- 2015年7月 博多駅東1丁目のオフィスビルを購入(仮移転用)
- 2016年4月～2019年2月 向陽ビル入居者の立ち退き交渉
- 2019年3月～2019年6月 向陽ビル解体
- 2019年7月～2020年2月 擁壁 建物基礎 駐車場基礎・柱
- 2020年3月～2021年9月 建物本体 駐車場 屋外付帯 隣接地擁壁

立ち退き交渉、擁壁工事、屋外付帯工事、隣接地との協議などが予定通りに進まず、会社設立70周年となる令和2年(2020年)3月に竣工を迎えるという当初の計画から1年半遅れとなりましたが、大きな事故もなく新社屋が完成し、昭和36年(1961年)に警固2丁目(旧：西警固町)から移転して本社を構えていた六本松3丁目(旧：御馬屋後→のちに馬場頭)に戻ってくることができたのは、建て替え計画に関わっていただいた多くの皆様、そしてこの難工事に挑戦してくれた担当社員、またそれをサポートしてくれた各部署の社員のお陰だと思っております。

昭和48年(1973年)から令和元年まで向陽ビルに入居していた「珈琲ひいらぎ」も、昨年の11月に戻って来てくれました。所在地は福岡県護国神社の南側、福岡市中央区六本松3丁目16番33号、オフィスは2階となります。賃貸マンション名は社員に公募して「グランドソレイユ護国神社前」と名付けました。計画決定から完成まで6年半を要した建物、そして事務所内をご案内いたしますので、お近くにお越しの際は是非お立ち寄りください。



屋上からの眺望(大濠公園方面)



社長室



グランドソレイユ護国神社前
エントランス